

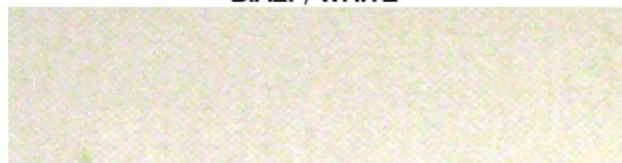


# KEVLAR

MATERIAŁ PRZEZNACZONY DO PRODUKCJI KOMBINEZONÓW

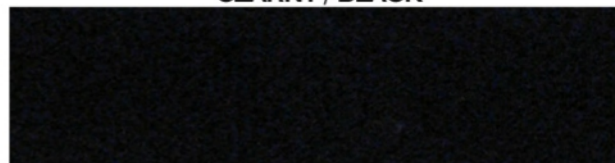
FABRIC FOR RACE SUITS

BIAŁY / WHITE



**K-1**

CZARNY / BLACK



**K-8**

ŻÓŁTY FLUO / NEON YELLOW



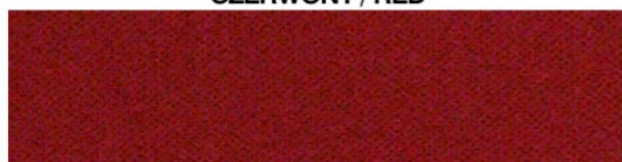
**K-2**

CIEMNY SZARY / DARK GREY



**K-9**

CZERWONY / RED



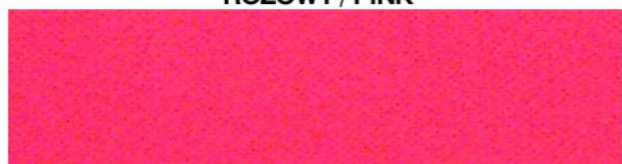
**K-3**

SZARY / GREY



**K-10**

RÓŻOWY / PINK



**K-4**

ŻÓŁTY / YELLOW



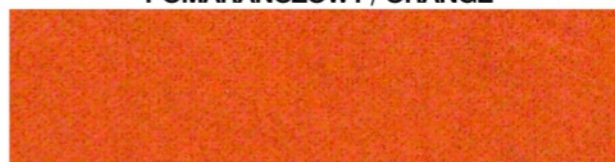
**K-11**

FIOLETOWY / VIOLET



**K-5**

POMARAŃCZOWY / ORANGE



**K-12**

BŁĘKITNY / SKY BLUE



**K-6**

ZIELONY FLUO / NEON GREEN



**K-13**

NIEBIESKI / BLUE



**K-7**

ZIELONY / GREEN



**K-14**

[www.maliniak.net](http://www.maliniak.net)